



ROTootaal is een periodiek verschijnende nieuwsbrief en wordt verspreid onder relaties en medewerkers van **ROTO**.

Postbus 17

1910 AA Uitgeest

T 0251 36 22 80

info@rotogroep.nl

www.rotogroep.nl

Verder in dit nummer

Op patrouille



4

Een hechte familie



6

Beeldbepalende gevelroosters



11

Haringvlietbrug



13

Kunstzinnige werken



14

11

juni 2010 zesde jaargang nummer



De BRD-80: een rangeerlocomotief op maat.



DE BOER SNIJBEDRIJF

Rangeren op maat

De Boer Snijbedrijf is gespecialiseerd in het snijden van staal en RVS.

Bemo Rail uit Warmenhuizen is specialist op het gebied van kraanbaantechniek en rangeerinstallaties. Voor de rangeerlocomotief BRD-80 die Bemo Rail bouwt voor chemieconcern DuPont heeft De Boer Snijbedrijf diverse onderdelen op maat gesneden.

De BRD-80 is speciaal ontworpen voor rangeerwerk op industrieterreinen en spooreplacements.

Het voertuig is zeer geschikt voor nauwkeurige positionering en wordt vooral ingezet op korte rangeerafstanden. De maximum rijsnelheid is 20 km per uur, maar voor het veilige gebruik op het DuPont fabrieksterrein is de snelheid begrensd tot 11 km per uur. De besturing van de locomotief is door Bemo Rail zelf ontwikkeld en wordt aangepast aan de specifieke wensen van de klant. Mede dankzij het snijwerk van De Boer Snijbedrijf levert Bemo Rail met de BRD-80 een fraai stuk maatwerk.

ROTO

Zoek de ruimte



Inmiddels is duidelijk dat de economische tijden zijn veranderd. Opdrachten binnenhalen is bepaald niet vanzelfsprekend en per definitie lijken prijsconcessies nodig om werk te scoren.

Toch is deze situatie geen lang leven beschoren. Elk bedrijf heeft voor haar prestaties een redelijke prijs nodig. Niet alleen om de kosten te dekken, maar ook om mogelijkheden te houden voor opleiding van personeel en herinvestering in activa. Onze branches zijn teveel op prijs gericht en te weinig op betere samenwerking en ketenintegratie. En juist daar liggen kansen: door intensiever samen te werken en energie te steken in verbeterpunten treedt voor zowel opdrachtgever als opdrachtnemer verlaging van kosten op zonder prijsconcessies!

Gelukkig hebben onze klanten steeds meer oog voor de mogelijkheden die de ROTO bedrijven gezamenlijk bieden. Door deze mogelijkheden te benutten en met onze klanten samen te werken, kunnen onze klanten besparen op transport- en montagekosten, worden levertijden versneld en communicatiefouten vermeden. Deze wijze van samenwerken leidt tevens tot nieuwe ideeën en innovatieve oplossingen. Bedrijven die hier nog geen gebruik van maken roepen wij op om onze medewerkers te benaderen met uitdagende problemen en constructieve vragen met als doel de samenwerking en efficiëntie te verbeteren en altijd aanwezige kansen te benutten. Zoek als klant de ruimte bij ROTO en daag ons uit!

Ger de Kwaasteniet
Tom van Lindert
Directie ROTO

Spreek (s)taal



Geen woorden, maar daden!

Door de toenemende architectonische toepassingen van roosters wordt productontwikkeling steeds belangrijker. Als directeur van Staco ben ik dan ook blij dat Staco een internationaal georiënteerde afdeling productontwikkeling heeft. Onze jarenlange ervaring gecombineerd met creativiteit en het denken in oplossingen leidt tot de lancering van diverse nieuwe roosterproducten.

Een rooster is in de basis een eenvoudig product. Door de combinatie van roosters met hout, glas en kunststof ontstaan er nieuwe variëteiten en toepassingsmogelijkheden. Onze roosters worden afgewerkt met architectonische poedercoatings. Op aluminium design roosters kunnen zelfs foto's worden geanodiseerd. Tevens maken wij gecombineerde producten van roosters en strekmetaal om bijvoorbeeld insecten te weren.

De motor van dit creatieve proces wordt gevormd door klanten die ons uitdagen, de bevologenheid en het plezier van onze medewerkers en de goede onderlinge samenwerking. Staco: voor iedere vraag een oplossing!

Franc van Wilgen

CENTRIZINK WOLVEGA

Wij letten ook op de kleintjes



In Wolvega verzinkte kleine materialen.

Centrizink Wolvega is gespecialiseerd in het thermisch verzinken van kleine stalen onderdelen en brengt samen met de poedercoatbedrijven van ROTO de Duplexroute op de markt.

Sinds 3 jaar bestaat in Wolvega de mogelijkheid om kleine materialen zoals ankers, (goot) beugels, schetsplaten en bevestigingsmaterialen thermisch te verzinken in de centrifuge verzinkerij. Deze centrifuge verzinkerij behoort tot de modernste van Europa en maakt gebruik van een uniek volledig geautomatiseerd productieproces dat zorgt voor een hoge kwaliteit.

CENTRIFUGE VERZINKEN
Na binnenkomst worden de materialen voorbehandeld,

in kleine hoeveelheden in verzinkmanden gestort en ondergedompeld in een zinkbad van 465°C. Na het verzinken worden de manden in een centrifuge gecentrifugeerd waardoor het niet-gereageerde zink wegslingert. Dan worden de materialen in een speciale koelemulsie gekoeld waarna ze gereed zijn voor verpakking.

De klant kan dus niet alleen in Wolvega terecht voor het verzinken van grote onderdelen. Wij letten ook op de kleintjes!

ROTOkort

**Tom de Boer
70 jaar**



DE BOER STAAL

Op patrouille



De patrouilleschepen voor de Koninklijke Marine in aanbouw en in actie.

De Boer Staal is gespecialiseerd in de handel en bewerking van plaatstaal en (Holland) profielen en levert veel staal voor de scheepsbouw.

In opdracht van het Ministerie van Defensie bouwt Damen Schelde Naval Shipbuilding uit Vlissingen vier patrouilleschepen voor de Koninklijke Marine. De Boer Staal levert voor deze schepen plaatstaal in Grade D en DH36 en Holland Profiel in DH36.

PATROUILLESCHIP

Elk patrouilleschip is 108 meter lang, 16 meter breed en biedt plaats aan

50 bemanningsleden. Daarnaast is er plaats voor 40 opstappers zoals een medisch team en opvangmogelijkheid voor 100 personen. Om het schip te beschermen tegen aanvallen is het uitgevoerd met geavanceerde communicatiesystemen, pantservoorzieningen, bombestendige constructies en maatregelen ter verhoging van de stabiliteit in beschadigde toestand.

Ter ondersteuning van interceptiemissies zijn twee grote rubberboten en één helikopter aan boord. Als bewapening is gekozen voor een 76 mm kanon, een 27 mm automatisch kanon en twee automatische middenkaliber geweerstelsels.

De patrouilleschepen worden ingezet voor de Kustwacht en maritieme veiligheids-taken in territoriale wateren. Zij zorgen ervoor dat de Koninklijke Marine is uitgerust voor de taken en dreigingen van vandaag en morgen!

DE BOER STAAL

Buizen voor energie



Buizen van De Boer Staal doen dienst als fundering van de nieuwe energiecentrale Moerdijk 2.

De Boer Staal is gespecialiseerd in de handel en bewerking van plaatstaal, (Holland) profielen en langснаad gelaste stalen buizen.

Sinds 1997 heeft Essent een warmtekrachtcentrale in Moerdijk die elektriciteit en warmte opwekt uit aardgas én uit stoom afkomstig van de naastgelegen afvalverbrandingsinstallatie. Essent is gestart met project Moerdijk 2: de bouw van een nieuwe installatie die elektriciteit genereert met behulp van een gecombineerde gas- en

stoomturbine. Deze nieuwe energiecentrale kan meer dan een half miljoen huishoudens van energie voorzien en wordt naar verwachting eind 2011 in bedrijf genomen.

GROUTINJECTIE

Voor de fundering van de Moerdijk 2 gebruikt Gebr. Van Leeuwen uit Harmelen schroefinjectie-palen. De Boer Buizen heeft

voor dit project buispalen geleverd met diameters van 355,6 en 406,4 mm. Deze zijn voorzien van een schroefpunt met injectieopening en daarna tot een lengte van 33 meter de grond in geschroefd.

Tijdens dit proces is er grout (cement met water) geïnjecteerd. Daarna zijn de stalen buizen voorzien van een wapening en gevuld met beton zodat er een bijzonder harde fundering ontstaat.

VERZINKERIJ WOLVEGA EN POEDERCOATING WOLVEGA

Een hechte familie



Omheining voor een basketbalveld.

Verzinkerij Wolvega is gespecialiseerd in het thermisch verzinken van staal. Poedercoating Wolvega is gespecialiseerd in het poedercoaten van staal, verzinkt staal en aluminium. Samen met de andere ROTO oppervlaktebehandelingsbedrijven brengen zij de Duplexroute op de markt.

In Wolvega spreken ze gekscherend over 'broer en zus' als het over de twee vrijwel naast elkaar gelegen bedrijven Hexta Hekwerk en Verzinkerij Wolvega gaat. Hoewel Hexta Hekwerk pas sinds 2003 in Wolvega is gevestigd, bestaat er een sterke band tussen de twee bedrijven.

Hexta Hekwerk is in 2003

ontstaan omdat de markt meer flexibiliteit en kwaliteit vroeg dan tot dan toe door hekwerkproducenten werd geboden. Juist deze twee zaken stonden centraal bij de oprichting van de zelfstandige hekwerkproducent. Een belangrijke voorwaarde bij de start van de nieuwe onderneming was het hebben van een eigen productiebedrijf. Hiermee is

de flexibiliteit en kwaliteit van Hexta Hekwerk gewaarborgd en kan het bedrijf goed inspelen op de steeds hogere eisen stellende markt. Wolvega is in velerlei opzichten de ideale vestigingsplaats voor het productiebedrijf, waarvan het hoofdkantoor in Katwijk is gehuisvest.

Niet alleen is er in Wolvega voldoende gekwalificeerd personeel voorhanden, ook de aanwezigheid van Verzinkerij Wolvega en Poedercoating Wolvega als welkome partners rechtvaardigt de keuze voor Friesland.



Gerlof Koster (directeur Verzinkerij Wolvega) en Henk de Boer (hoofd productie Hexta Hekwerk) bezegelen de samenwerking.

ALLES OP LOOPAFSTAND

Een groot voordeel voor Hexta Hekwerk is het feit dat letterlijk op loopafstand de conservering van de in eigen huis gefabriceerde hekwerken kan plaatsvinden. De expertise en goede raad van buurman Verzinkerij Wolvega en Poedercoating Wolvega wordt graag ter harte genomen waardoor de productie nog verder kan worden geperfectioneerd.

'Broer en Zus' hebben inmiddels al zeven jaar lang een goede band. "Het is een typisch voorbeeld van

een 'win-win-situatie,' zegt André Hoogsteen van Verzinkerij Wolvega en Poedercoating Wolvega.

"Hexta kan precies aanleveren zoals wij het graag willen en andersom is het door de korte lijnen mogelijk aan specifieke eisen van Hexta te voldoen."

GROOT VOORDEEL

De korte communicatielijnen lopen dwars door de twee bedrijven heen. Op zowel directie- als werkvloerniveau wordt druk overleg gevoerd om de juiste oplossingen te vinden. Groot voordeel is dat Verzinkerij Wolvega

zowel verzinken, poetsen als poedercoaten onder één dak heeft.

De samenwerking in Wolvega is in meerdere opzichten een succes en zorgt voor hogere kwaliteit, grotere flexibiliteit en kortere levertijden. Klanten profiteren hiervan. Het is dan ook niet verwonderlijk dat juist Hexta Hekwerk en Verzinkerij Wolvega zich in de afgelopen moeilijke economische periode goed staande hebben gehouden. Een toepasselijke typering voor deze samenwerking is dan ook: samen ijzersterk!

ROToKort

Fusie in Heerhugowaard



te brengen in Verzinkkerij Heerhugowaard B.V. waarbij alle rechten en plichten van Poedercoating Heerhugowaard worden overgenomen door Verzinkkerij Heerhugowaard B.V. De handelsnaam Poedercoating Heerhugowaard blijft wel bestaan en zal naast de handelsnaam Verzinkkerij Heerhugowaard gevoerd blijven worden.

Voor klanten van zowel Verzinkkerij Heerhugowaard als Poedercoating Heerhugowaard is dit prettig. Zij krijgen nu voor zowel verzinken als poedercoaten te maken met één vennootschap, één factuur en één garantieverlener!

Poedercoating Heerhugowaard en Verzinkkerij Heerhugowaard werken al jarenlang intensief samen. Achter de schermen zijn veel activiteiten geïntegreerd en beide bedrijven staan onder leiding van directeur Frank Roor.

Om de onderlinge samenwerking verder te versterken en de structuur te vereenvoudigen is besloten de bedrijfsactiviteiten van Poedercoating Heerhugowaard door middel van een juridische fusie met ingang van 1 juli 2010 onder

40 Jaar later!



In 1970 werkte Jack Zoon uit Heiloo aan een hekwerk voor de plaatselijke voetbalclub HSV. De sierlijke letters die jarenlang op de poort van het sportpark stonden, heeft hij gemaakt van staal en toen laten verzinken bij Verzinkkerij Heerhugowaard.

Ter gelegenheid van het 80-jarig jubileum van HSV heeft Jack het hekwerk licht hersteld. De zinklaag zag er na 40 jaar nog perfect uit en hoefde niet vervangen te worden. Om het hekwerk weer een frisse uitstraling te geven heeft Poedercoating

Heerhugowaard het voorzien van een fraaie beschermklaag in de rode clubkleur. Het hekwerk krijgt nu een ereplaats in de spelerstunnel van het clubgebouw en kan volgens Jack zeker weer 40 jaar mee!

ROToIntern

Wij feliciteren twee collega's met hun 25-jarig jubileum.

VERZINKERIJ
HEERHUGOWAARD



Gerard Waagmeester

POEDERCOATING
HOOGVEEN



Hilly ten Doornkaat

Wij feliciteren zes collega's met hun 12,5-jarig jubileum.

POEDERCOATING
HEERHUGOWAARD



Marcel Mol

VERZINKERIJ
WOLVEGA



Fedde Oosterling

ROTO



Sander Kaandorp

DE BOER STAAL



Irma Twisk



Tom van Lindert



Mirsad Ahmetaj

Ciska Bakker
DE BOER SNIJBEDRIJF



Hallo, ik ben Ciska Bakker en ik woon in Wormer. Ik werk sinds 1,5 jaar in Uitgeest. Eerst op de projectafdeling van De Boer Staal en sinds een halfjaar als commercieel medewerkster op de verkoop van De Boer Snijbedrijf en dat bevalt me ook goed. Naast mijn werk ben ik sportief: ik speel volleybal en tennis. Tevens hou ik van schaatsen, skiën en skeeleren, maar ook shoppen en concerten bezoeken vind ik leuk.

Wouter van Laar
VERZINKERIJ KAMPEN
EN POEDERCOATING
HOOGVEEN



Mijn naam is Wouter van Laar. Sinds 1 maart ben ik commercieel manager van Verzinkkerij Kampen en Poedercoating Hoogeveen. Omdat ik naast mijn studie bij de technische dienst van Verzinkkerij Kampen heb gewerkt, is de verzinkkerij voor mij bekend terrein. Ik woon samen met mijn vriendin Lieneke in Kampen en hou van voetballen en hardlopen. Ook kun je ons samen tegenkomen op de racefiets. Maar bij mooi weer ben ik meestal te vinden op het water in mijn zelfgebouwde motorsloep.

MÉTAL DÉPLOYÉ

Energie voor wetenschap



Design transformatorstation met strekmetaal.

Métal Déployé is gespecialiseerd in strekmetaal in staal, RVS en aluminium voor industriële, constructieve en architectonische toepassingen.

Science Park Amsterdam ontwikkelt zich in hoog tempo als internationaal toonaangevend centrum waar exacte wetenschappers en ondernemers kennis met elkaar uitwisselen en gezamenlijk nieuwe commerciële en wetenschappelijke initiatieven ontplooiën. Gerenommeerde instituten en faculteiten van de UvA op het gebied van

natuurkunde, scheikunde, wiskunde en informatica zijn hier gevestigd. Hier bevindt zich ook het grootste internetknooppunt van Europa, de Amsterdam Internet Exchange (AMS-IX).

ALUMINIUM GEVELBEKLEDING

Om al deze innovatieve ontwikkelingen mogelijk te maken is er heel veel stroom

nodig. Onlangs heeft Van der Ziel Constructie & Plaatwerk uit Biddinghuizen de laatste hand gelegd aan de aluminium gevelbekleding van strekmetaal voor een nieuw transformatorstation. Het strekmetaal is geleverd door Métal Déployé. Van der Ziel heeft het strekmetaal op maat gemaakt, in frames gemonteerd en daarna licht ovaal gebogen. Hierdoor heeft de gevel een fraai doorlopend aanzien die mooi past in de Science omgeving.

STACO

Beeldbepalende gevelroosters



Veiligheid en innovatie in roostertechnologie.

Staco is gespecialiseerd in roostertechnologie en maakt hoogwaardige roosterproducten in staal, RVS en aluminium.

De Ottho Gerhard Heldringstichting in Zetten is een orthopedagogisch en orthopsychiatrisch centrum voor behandeling van jongeren. Het is een gesloten instelling. Dit houdt in dat jongeren tegen hun wil kunnen worden opgenomen, dat gebouwen indien nodig zijn afgesloten en dat de vrijheid van een jongere kan worden beperkt. Er zijn 151 behandel- en observatieplaatsen.

Recent is het kantoor uitgebreid. Het nieuwe gebouw is geheel bekleed met steenrood gepoedercoate lamellenroosters. De vorm-, materiaal- en kleurkeuze zorgen ervoor dat het geheel los komt van het oorspronkelijke volledig gemetselde 'jaren 30' hoofdgebouw. De horizontaal beweegbare vouwroosters kunnen naar wens opengezet worden en vormen in gesloten stand op zonnige dagen een ideale zonwering.

DUPLEXROUTE

In opdracht van de uitvoerder van het project Aannemersbedrijf Gebr. Janssen Herveld, heeft Staco de lamellenroosters type RL 2-50/60 x 100 inclusief roosterluiken geleverd. Alle roosters zijn behandeld met de Duplexroute: ze zijn thermisch verzinkt en daarna tweelaags gepoedercoat. Hierdoor zijn de roosters niet alleen duurzaam beschermd, maar door de steenrode kleur drukken ze ook een stempel op de omgeving.

POEDERCOATING HEERHUGOWAARD

Balkon met uitzicht



Nieuwe balkons voor meer uitzicht.

Poedercoating Heerhugowaard is gespecialiseerd in het poedercoaten van staal, verzinkt staal, RVS en aluminium en brengt samen met de verzinkerijen van ROTO de Duplexroute op de markt.

Pal aan de haven van het pittoreske vissersdorp Volendam ligt Brasserie Cathrien. De brasserie is onderdeel van het meer dan 125 jaar oude Hotel Spaander. Voorheen was de brasserie gevestigd in een statig gebouw met trapgeveltjes. In 1996 is het gebouw afgebroken

en is er een nieuw gebouw neergezet. De trapgeveltjes herinneren nog aan de architectuur van weleer.

Boven de brasserie is een appartementencomplex gerealiseerd. De bewoners van het complex hebben een wijds uitzicht over de haven van Volendam.

Enkele appartementen zijn recentelijk voorzien van balkons in dezelfde stijl als de reeds aanwezige Franse balkons. De nieuwe balkonconstructies zijn gemaakt door Vic Obdam Staalbouw uit Obdam, verzinkt door Verzinkerij Heerhugowaard en tweelaags gepoedercoat door Poedercoating Heerhugowaard. Zo kunnen de bewoners duurzaam genieten van het mooie uitzicht.

VERZINKERIJ HEERHUGOWAARD

Haringvlietbrug



Haringvlietbrug weer klaar voor de toekomst.

Verzinkerij Heerhugowaard is gespecialiseerd in het thermisch verzinken van staal en brengt samen met de poedercoatbedrijven van ROTO de Duplexroute op de markt.

Tussen het Hollands Diep en het Haringvliet ligt de 1200 meter lange Haringvlietbrug. Deze brug is grondig gerenoveerd en versterkt. Het oplegsysteem van de bestaande brug is vervangen en voldoet weer aan de huidige normen en verkeersbelastingen.

De betonnen onderbouw is versterkt en rondom de

pijlers zijn voorgespannen klembanden gemonteerd om de belasting naast de opleggingen te kunnen overnemen. Daarna is de brug opgetild en zijn de oude rolopleggingen vervangen door moderne meervoudige bolsegment opleggingen. Tussen de pijlers zijn stalen bordessen gemonteerd voor inspectie en onderhoud.

Ieder inspectiebord is bereikbaar via een trap en mangat.

STAALCONSTRUCTIES

De staalconstructies zijn ontworpen en gefabriceerd door Civiele technieken de Boer-Spanlift uit Nieuwegein en Rijnstaal Alphen, verzinkt door Verzinkerij Heerhugowaard en voorzien van een 3-laags natlak systeem met een polyurethaan eindlaag. Het hele conserveringsproces is begeleid door Verzinkerij Heerhugowaard.

VERZINKERIJ KAMPEN

Kunstzinnige werken



Kunst en veiligheid.

Verzinkerij Kampen is gespecialiseerd in het thermisch verzinken van staal en brengt samen met de poedercoatbedrijven van ROTO de Duplexroute op de markt.

Enschede zou Enschede niet zijn geweest zonder de textielindustrie die er rond het begin van de 20^e eeuw tot bloei kwam. De gemeente Enschede doet er dan ook alles aan om industrieel erfgoed uit deze

periode te behouden en een nieuwe functie te geven in de hedendaagse context.

Dat is ook gebeurd met Spinnerij Oosterveld, een fabriekspand uit 1911, ontworpen door de Enschedese architect Beltman. Waar ooit trotse textielarbeiders lieten zien wat werken was, krijgen ondernemers nu een unieke kans om aan de weg te timmeren. De garensponnerij is namelijk

omgetoverd in een modern bedrijfsverzamelgebouw met 95 units. Tasche Staalbouw uit Albergen heeft voor dit project diverse stalen trappen geproduceerd. Enkele vluchttrappen zijn verwerkt in een circa 20 meter hoog kunstwerk. Deze stalen trappen en het kunstwerk zijn thermisch verzinkt door Verzinkerij Kampen. Zo levert Verzinkerij Kampen een duurzame bijdrage aan kunst en veiligheid.

POEDERCOATING HOOGEVEEN

Design voor de straat



Innovatie en design in straatmeubilair.

Poedercoating Hoogeveen is gespecialiseerd in het poedercoaten van staal, verzinkt staal, RVS en aluminium en brengt samen met de verzinkerijen van ROTO de Duplexroute op de markt.

Design straatmeubilair bepaalt in toenemende mate het huidige straatbeeld. Dat stelt hoge eisen aan het productieproces. Ook de kwaliteit van conservering is belangrijk. Falco uit Vriezenveen houdt zich bezig met straatmeubilair in de breedste zin van het woord. Recentelijk

heeft Falco een nieuwe Buitenkamer geopend. In deze showroom kunnen klanten de innovatieve en dynamische producten op hun gemak bekijken, zoals bijvoorbeeld de succesvolle series FalcoLinea en Triangel en natuurlijk de laatste noviteiten op het gebied van buiteninrichting.

TOTAALCONCEPT

Falco werkt nauw samen met Verzinkerij Kampen en Poedercoating Hoogeveen. Met de Duplexroute bieden zij Falco een totaalconcept waarmee snelle doorlooptijden en korte levertijden worden gerealiseerd. Bovendien wordt de duurzaamheid van het straatmeubilair zo gewaarborgd en geeft het een mooi eindresultaat.

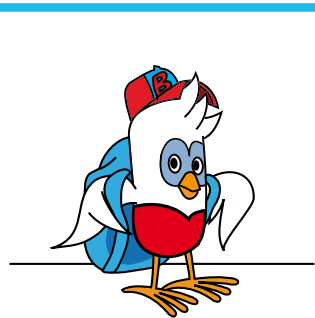
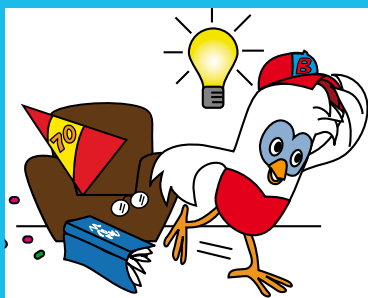
Overzicht vakantiesluiting

| | |
|-----------------------------|------------------------------------|
| De Boer Staal | Geen vakantiesluiting |
| De Boer Snijbedrijf | Geen vakantiesluiting |
| Staco Nederland | Geen vakantiesluiting |
| Verzinkerij Heerhugowaard | 23 juli 2010 t/m 13 augustus 2010* |
| Poedercoating Heerhugowaard | 23 juli 2010 t/m 13 augustus 2010* |
| Verzinkerij Kampen | 26 juli 2010 t/m 13 augustus 2010* |
| Poedercoating Hoogeveen | 26 juli 2010 t/m 13 augustus 2010* |
| Verzinkerij Wolvega | 26 juli 2010 t/m 13 augustus 2010* |
| Métal Déployé | 19 juli 2010 t/m 6 augustus 2010 |

* Kijk op onze website voor meer informatie over de aanleverdata.

Prettige vakantie

BOERTJE zoekt ook de ruimte



Colofon

ROTOtaal is een uitgave van ROTO

Tekst en redactie

ROTO
Marlie Janssen
team de Haas [strategie+creatie]

Fotografie

ROTO

Concept, vormgeving en productie

team de Haas [strategie+creatie]

Drukwerk

drukkerij Uitkijkpost

Met dank aan

Aannemersbedrijf
Gebr. Janssen Herveld B.V.
Bemo Rail B.V.
Civiele technieken de Boer - Spanlift B.V.
Rijnstaal Alphen B.V.
Gebr. Van Leeuwen Harmelen B.V.
EGM Architecten B.V.
Falco B.V.
Hexta Hekwerk B.V.
Damen Schelde Naval Shipbuilding B.V.
Tasche Staalbouw B.V.
Van der Ziel Constructie & Plaatwerk B.V.
Vic Obdam Staalbouw B.V.

onderdeel van  www.rotogroep.nl



STAAL EN
STAALBEWERKING



ROOSTER-
TECHNOLOGIE



OPPERVLAKTE-
BEHANDELING



STREKMETAAL